



PUERTAS SECCIONALES LATERALES

NOVEDAD. Acabado Slategrain con estructura de pizarra
en 15 colores preferenciales y RAL a elección

HÖRMANN





4

Buenos argumentos
para las puertas
seccionales
de Hörmann.



12

Inspiración.



18

Diseño.
Equipamiento.
Complementos.

Responsabilidad desde hace generaciones

La empresa familiar Hörmann cuenta con más de 85 años de experiencia como especialista en el sector de la construcción. Esto obliga frente a las generaciones anteriores, actuales y futuras. Por eso en este momento la responsabilidad ecológica desempeña un papel tan importante. Para ello desarrollamos soluciones innovadoras destinadas a productos sostenibles y una protección inteligente del medio ambiente.



«EL BUEN NOMBRE HAY QUE GANÁRSELO.»

August Hörmann

Fiel a los planteamientos del fundador de la empresa, la marca Hörmann se ha convertido en la actualidad en una garantía de calidad y con más de veinte millones de puertas y automatismos vendidos se encuentra entre los proveedores con más éxito de Europa. Mediante una red especializada de distribución y servicio a nivel internacional, Hörmann es para usted el interlocutor más capacitado para grandes proyectos de construcción.

CON VISTA AL FUTURO. Hörmann se preocupa por el medio ambiente. Por este motivo cubrimos nuestras necesidades energéticas en Alemania con electricidad ecológica al 100 %. Junto con un sistema de gestión energética certificado e inteligente, el envío con emisiones neutras de CO₂ y el reciclaje de materiales, se ahorran al año más de 40000 toneladas de CO₂. Asimismo, compensamos más de 100000 toneladas de CO₂ con el fomento de proyectos de energía eólica y forestación y reforestación en colaboración con Climate Partner.



Encontrará más información en:

www.hoermann.de/umwelt



Calidad de marca Made in Germany



La empresa familiar Hörmann ofrece todos los elementos de construcción importantes para la construcción y la modernización de la mano de un solo proveedor. El material se fabrica en centros altamente especializados y con métodos y técnicas al más alto nivel. Además, nuestro equipo de I+D trabaja de forma intensiva en la creación de nuevos productos, así como en el desarrollo y la optimización de detalles. De esta forma se obtienen patentes y ventajas competitivas en el mercado.





10 años
de garantía*

LARGA VIDA ÚTIL GARANTIZADA. Hörmann desarrolla y produce todos los componentes principales para puertas y automatismos. Mediante pruebas de larga duración en condiciones reales se logran productos perfeccionados que se pueden fabricar en serie con la calidad de Hörmann. Por este motivo, y gracias a un estricto control de calidad, Hörmann le ofrece 10 años de garantía para todas las puertas seccionales y 5 años de garantía para los automatismos Hörmann.*

* Para detalles sobre las condiciones de garantía ver: www.hoermann.com



Verificado
y certificado

ESTO SIGNIFICA MÁS SEGURIDAD PARA USTED Y SU FAMILIA. Las puertas seccionales laterales de Hörmann están verificadas y certificadas según los elevados requisitos de seguridad de la norma europea 13241, tanto individualmente como en combinación con los automatismos de Hörmann. No existe una puerta seccional lateral más segura. Y le proporcionan seguridad a usted y a su familia.



Descubra el milagro del espacio

al contrario que las puertas basculantes, seccionales o enrollables, la puerta seccional lateral no se abre hacia arriba, sino lateralmente. Esto es una gran ventaja, por ejemplo, si se desea mantener libre el techo del garaje para guardar objetos (entre otros, la tabla de surf) o, si por motivos constructivos (techo inclinado, dintel bajo, tuberías), no puede colocarse o fijarse debajo del techo.





FIABLES. La forma óptima de las transiciones entre los paneles y las bisagras evitan aplastamientos. La fiable función de desconexión automática se activa tanto durante el movimiento de apertura como el movimiento de cierre de la puerta. En caso de obstáculos inesperados en la zona de apertura o en la zona del guiado por la pared, la puerta se detiene inmediatamente. De esta forma, se protege a las personas ante lesiones y se evitan daños en los vehículos u objetos desde el principio.



SEGURO. Si la puerta de garaje está cerrada, la protección contra apalancamiento se enclava automáticamente en el anclaje del carril-guía, y la puerta queda bloqueada y protegida al instante. Dos ganchos adicionales en el extremo de la puerta unen la hoja al cerco lateral.



Vea el cortometraje en www.hormann.es/videos



SUAVE, SILENCIOSO, EXACTO.

Los paneles de 42 mm de grosor rellenos de espuma PU son guiados de forma segura y exacta mediante robustas ruedas-guía dobles en la parte superior y, en la parte inferior, en un carril inferior redondeado. Gracias a que ambos extremos del carril inferior están descubiertos, el carril inferior puede limpiarse fácilmente.

Confort de manejo inteligente

Los automatismos Hörmann convencen por su mayor confort y funciones y tecnología inteligentes. Con nuestros elegantes emisores manuales podrá abrir cómodamente la puerta, p. ej. desde su automóvil. O también puede utilizar la aplicación Hörmann BlueSecur o el Hörmann Smart Home System homee con su smartphone como abrepuertas.





Solo de Hörmann

SEGURIDAD CERTIFICADA. El sistema de radiofrecuencia bidireccional BiSecur con un proceso de codificación especialmente seguro, así como un alcance estable y sin interferencias le ofrece la seguridad de que la señal de radiofrecuencia no podrá ser copiada por ningún extraño. Así lo confirman también los expertos en seguridad de la Universidad Ruhr-Bochum e institutos de prueba independientes.



Vea el cortometraje «BiSecur – Sistema de radiofrecuencia con seguridad certificada» en: www.hormann.es/videos

FUNCIÓN DE PUERTA PEATONAL INCORPORADA. Para el tránsito de personas, las puertas seccionales laterales pueden abrirse parcialmente de forma rápida y sencilla. Así podrá acceder aun más rápido a su garaje, p. ej., para sacar la bicicleta. En las puertas provistas de un automatismo es posible ajustar el ancho para el paso de personas de forma individual. por ejemplo, un paso estrecho para personas o un paso más ancho para bicicletas, motos o carretillas. El accionamiento se lleva a cabo mediante su emisor manual o el tirador opcional con módulo de radiofrecuencia.

→ Encontrará más información a partir de la página 28.

Accionando brevemente el tirador, la puerta se desplaza automáticamente a la posición ajustada.



Con el Smart Home System homee podrá controlar todas las funciones de puerta con su tableta o smartphone.





ACABADO PLANAR. El elegante acabado Planar en 6 colores exclusivos de Hörmann mate deluxe cumple todos los requisitos para un diseño moderno de la puerta. Convencen gracias a su combinación de un acabado liso y a su fina elegancia con colores mate a la moda.

→ Disponible como acanalado L.
Encontrará todos los colores y detalles a partir de la página 24.





ACABADO SILKGRAIN. El acabado liso sedoso Silkgrain es la primera opción para un estilo arquitectónico moderno gracias a su elegante aspecto.

→ Disponible como acanalado L y M. Encontrará todos los colores y detalles a partir de la página 22.

SUPERIOR IZQUIERDA. Acanalado L, modelo Design 451 en Silkgrain gris antracita RAL 7016

SUPERIOR DERECHA. Detalle en Silkgrain gris antracita RAL 7016

INFERIOR IZQUIERDA. Acanalado L Planar, CH 7016 mate deluxe, gris antracita

INFERIOR DERECHA. Detalle Planar, CH 7016 mate deluxe, gris antracita





ACABADO DECOGRAIN. Puede adquirir el detallado acabado en cinco decoraciones de madera natural y en una decoración de color antracita con efecto metálico. Gracias a la protección especial de la superficie del laminado de material sintético resistente a los rayos UV en el lado exterior de los paneles de acero, la puerta conserva su atractivo aspecto durante mucho tiempo.

→ Disponible como acanalado L y M. Encontrará todas las decoraciones y los detalles a partir de la página 25.



ACABADO DURAGRAIN. En el caso de este acabado de puerta liso puede elegir de entre 24 decoraciones detalladas, naturales y de colores auténticos o, si lo prefiere, dotar a su puerta de una impronta personalizada. La imprimación final de laca de protección de alta resistencia es muy resistente a los arañazos y repele la suciedad. De esta forma, la puerta conserva su estado impecable.

→ Disponible como acanalado L. Encontrará todas las decoraciones y los detalles a partir de la página 26.



SUPERIOR IZQUIERDA. Detalle Decograin Golden Oak

SUPERIOR DERECHA. Acanalado M Decograin Golden Oak

INFERIOR IZQUIERDA. Detalle Duragrain Burned Oak

INFERIOR DERECHA. Acanalado L, Duragrain Burned Oak

ACABADO SLATEGRAIN ■ NOVEDAD. Las placas de pizarra son el ejemplo de este nuevo acabado estructurado que aporta un aspecto especial a su puerta. Los pequeños arañazos se pueden disimular con la estructura de pizarra.

→ Disponible como acanalado L y M. Encontrará todos los colores y detalles a partir de la página 22.

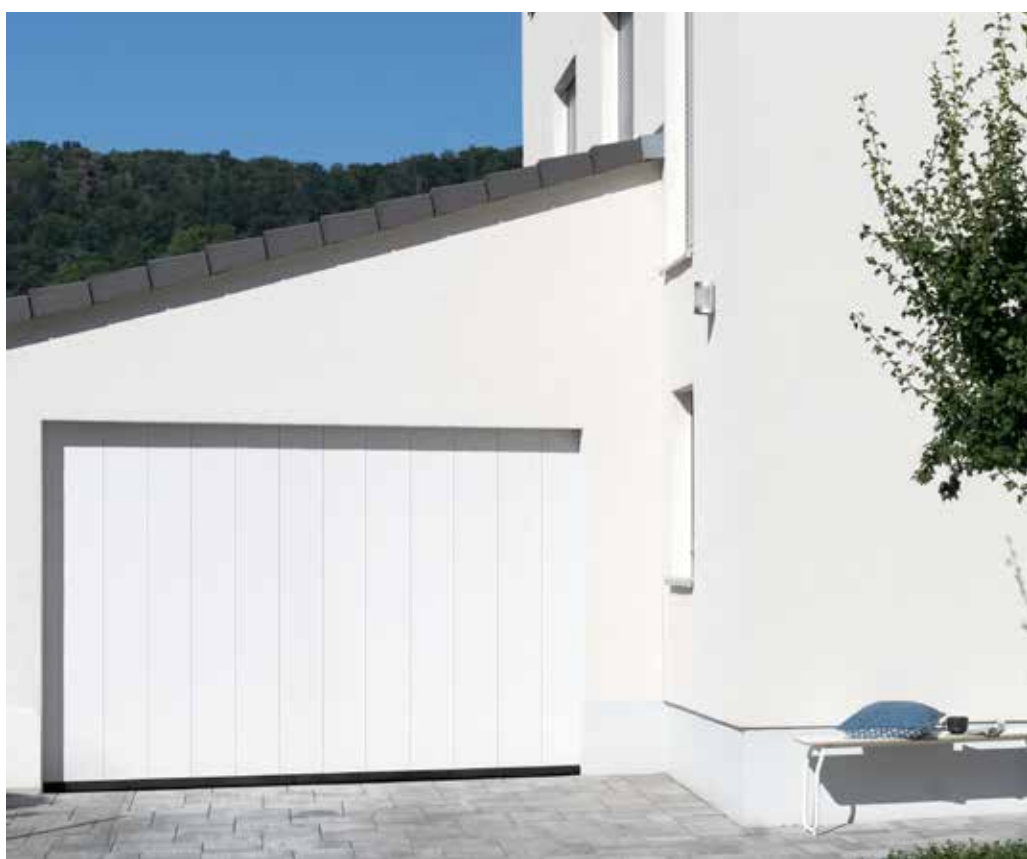


SUPERIOR IZQUIERDA. Detalle
Slategrain en blanco tráfico RAL 9016

SUPERIOR DERECHA. Acanalado L,
Slategrain, gris antracita RAL 7016

INFERIOR IZQUIERDA. Acanalado M,
Woodgrain, blanco tráfico RAL 9016

INFERIOR DERECHA. Detalle
Woodgrain, blanco tráfico RAL 9016



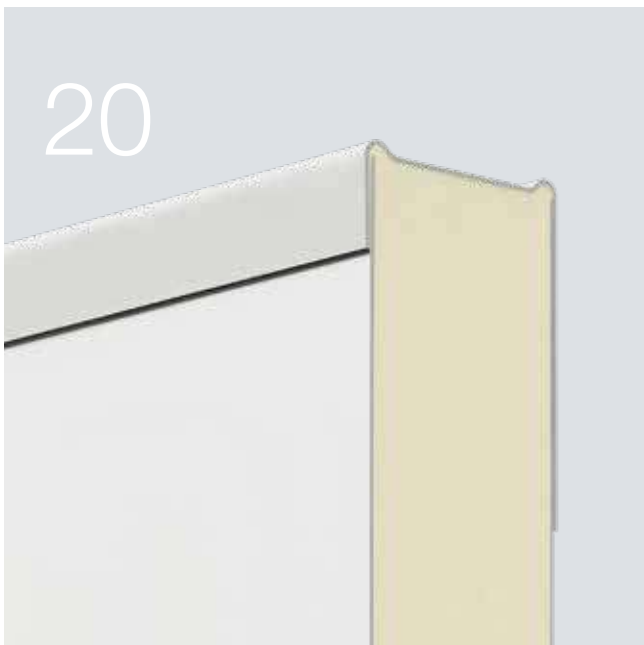


ACABADO WOODGRAIN. En este económico y robusto acabado que imita fielmente la estructura de corte de sierra, pasa desapercibido cualquier arañazo.

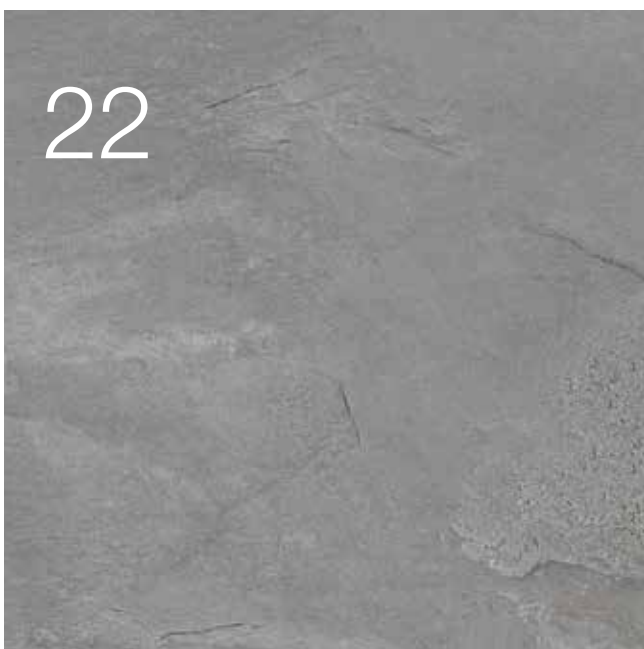
→ Disponible como acanalado L y M. Encontrará todos los colores y detalles a partir de la página 22.



20



22



34

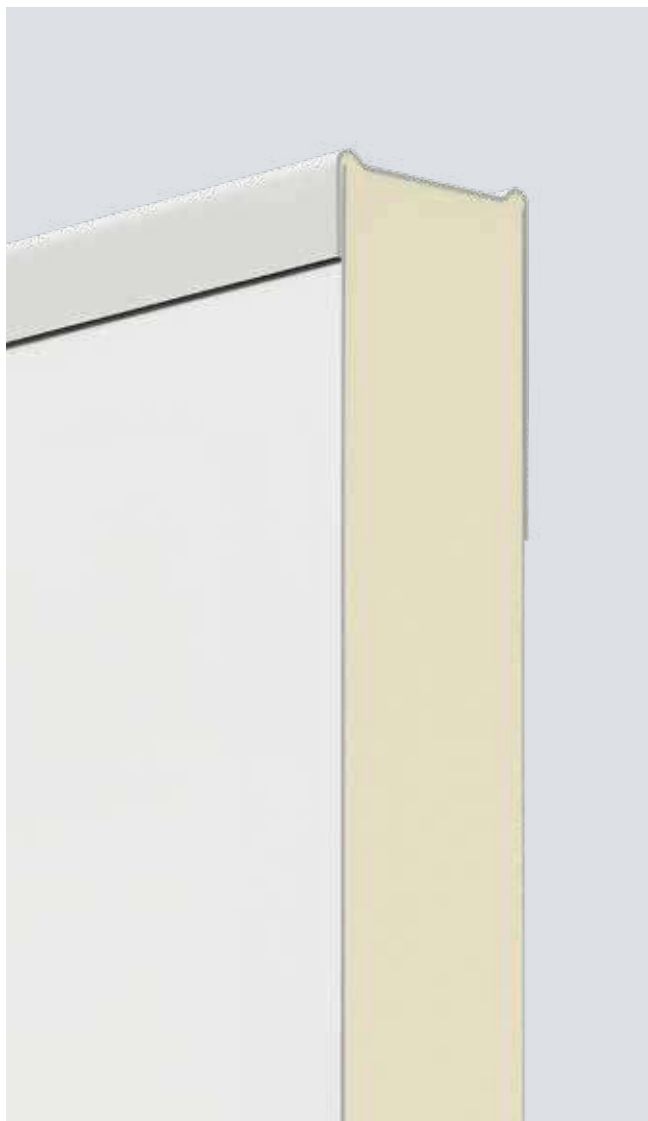


Diseño. Equipamiento. Complementos.

- 20 Puertas seccionales de acero
- 22 Acabados, colores, decoraciones
- 28 Tiradores
- 29 Acristalamientos y rejillas de ventilación
- 30 Equipamiento de serie
- 32 Puertas peatonales laterales
- 34 Automatismos
- 36 Complementos
- 38 Medidas y datos técnicos

Puertas seccionales de acero

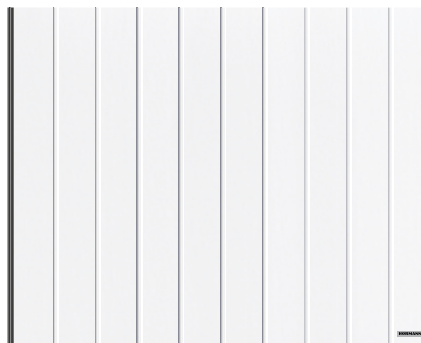
Ejecución de la hoja y modelo de la puerta



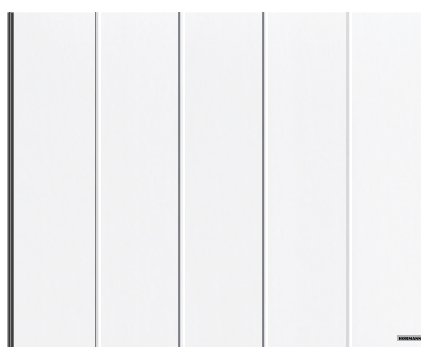
HST 42

- Buen aislamiento y características
- de funcionamiento
- Paneles sándwich de 42 mm de grosor

Modelos estándar



Acanalado M, blanco tráfico RAL 9016



Acanalado L, blanco tráfico RAL 9016

Prestaciones según la norma europea 13241

Material de los paneles	Chapa de acero galvanizado con imprimación base de poliéster
Grosor de los paneles	Panel sándwich, 42 mm
Aislamiento térmico Valor U de la puerta montada	1,9 W/(m ² ·K) ¹⁾
Carga de viento ³⁾	Clase 2
Estanqueidad del aire / agua	Clase 2 / Clase 2 ²⁾
Ancho máx. Alto máx.	6500 mm 3000 mm

Modelos / acabados

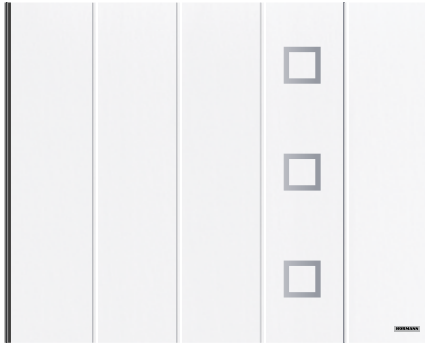
Acanalado M	Woodgrain, Slategrain, Silkgrain, Sandgrain, Decograin
Acanalado L	Woodgrain, Slategrain, Silkgrain, Sandgrain, Planar, Decograin, Duragrain

¹⁾ El valor U se refiere a puertas montadas (sin acristalamiento) en las medidas: 4300 x 3000 mm

²⁾ Hasta 70 Pa de presión de agua

³⁾ Clases de carga de viento más alta, bajo consulta

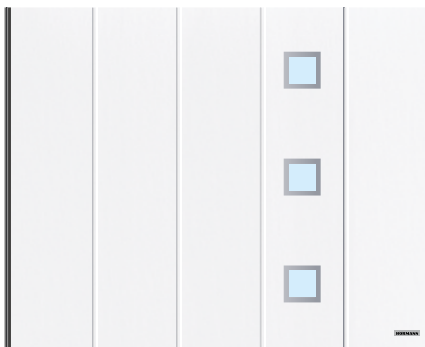
Modelos con elementos de diseño



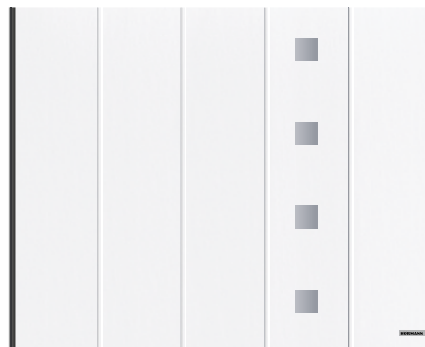
Acanalado L, blanco tráfico RAL 9016
Elemento de diseño, modelo 451



Acanalado L, blanco tráfico RAL 9016
Elemento de diseño, modelo 456



Acanalado L, blanco tráfico RAL 9016
Elemento de diseño, modelo 461 con acristalamiento



Acanalado L, blanco tráfico RAL 9016
Elemento de diseño, modelo 460

Elementos de diseño



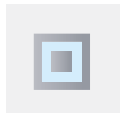
Modelo 451



Modelo 461



Modelo 452



Modelo 462



Modelo 471



Modelo 481



Modelo 459



Modelo 469



Modelo 472



Modelo 482



Modelo 473



Modelo 483



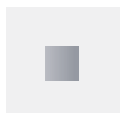
Modelo 453



Modelo 463



Modelo 456



Modelo 460



Modelo 454



Modelo 455



Modelo 474



Modelo 475

Acristalamientos



Elemento de diseño de acero
inoxidable cepillado



**Cristal
convencional**
opcional para
modelos 461 y 481



Elemento de diseño en gris antracita
RAL 7016 pintado con acristalamiento de
material sintético para los modelos de
diseño 461, 462, 463, 469, 481, 482 y 483

Acabados, colores, decoraciones

Woodgrain, Slategrain, Silkgrain

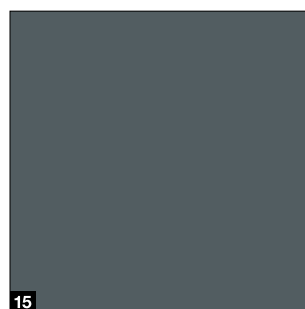
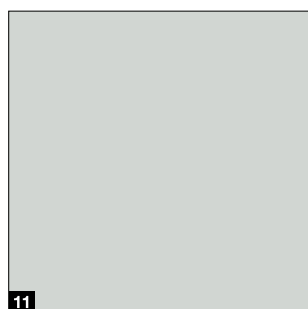
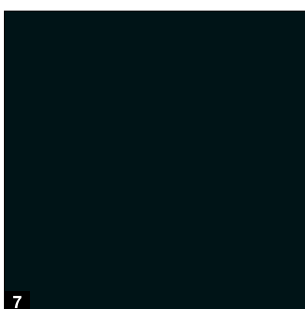
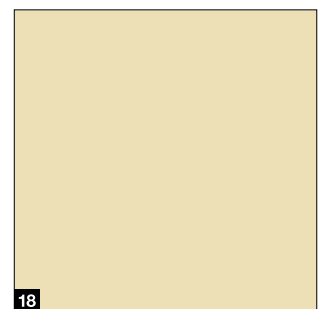
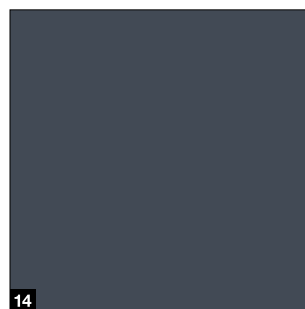
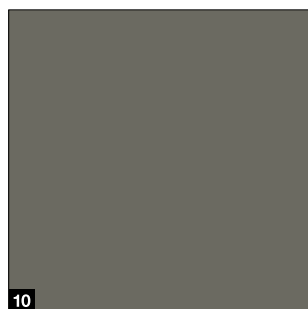
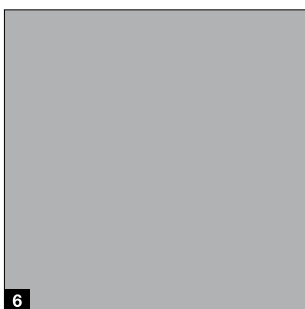
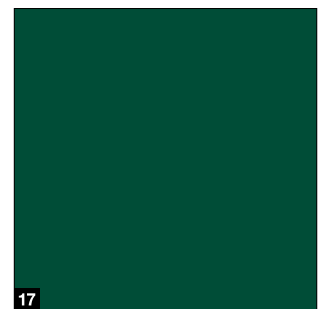
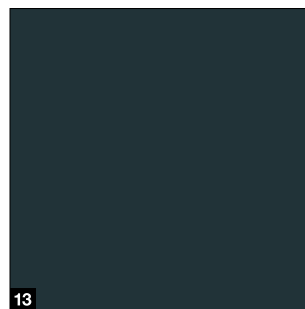
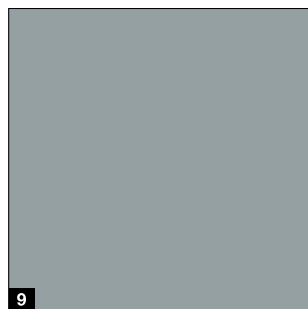
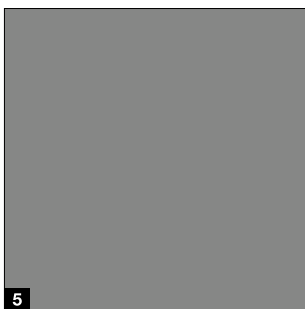
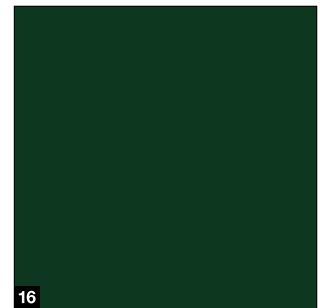
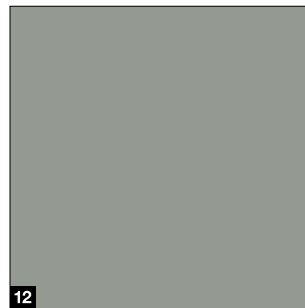
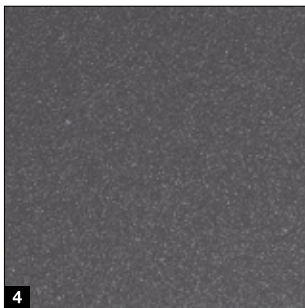
Woodgrain

Slategrain ■ NOVEDAD

Silkgrain



16 colores preferenciales



Solo de Hörmann

Acabado Slategrain

- 1 **Woodgrain**
RAL 9016 Blanco tráfico
- 2 **Slategrain**
RAL 9016 Blanco tráfico
- 3 **Silkgrain**
RAL 9016 Blanco tráfico

Colores preferenciales

- 4 CH 703 Antracita metalizado ■ **NOVEDAD**
- 5 RAL 9007 Aluminio gris
- 6 RAL 9006 Aluminio blanco
- 7 RAL 9005 Negro intenso ■ **NOVEDAD**
- 8 RAL 8028 Marrón tierra
- 9 RAL 7040 Gris ventana
- 10 RAL 7039 Gris cuarzo ■ **NOVEDAD**
- 11 RAL 7035 Gris luminoso
- 12 RAL 7030 Gris piedra
- 13 RAL 7016 Gris antracita
- 14 RAL 7015 Gris pizarra ■ **NOVEDAD**
- 15 RAL 7012 Gris basalto ■ **NOVEDAD**
- 16 RAL 6009 Verde abeto
- 17 RAL 6005 Verde musgo
- 18 RAL 1015 Marfil claro

RAL a elección

Los acabados Woodgrain, Silkgrain y Slategrain están disponibles opcionalmente en alrededor de 200 colores RAL*, así como en muchos colores NCS y DB.

Tener en cuenta:

El lado interior de las puertas seccionales de garaje se suministra generalmente en color blanco grisáceo, RAL 9002. Debe evitarse la exposición directa al sol de las puertas de acero de paneles sándwich de colores oscuros, ya que una posible flexión de los paneles puede dañar la puerta. Todos los colores según los colores RAL correspondientes. Por razones técnicas de impresión, no son vinculantes los colores ni los acabados reproducidos. Pida a su distribuidor especializado de Hörmann que le asesore.

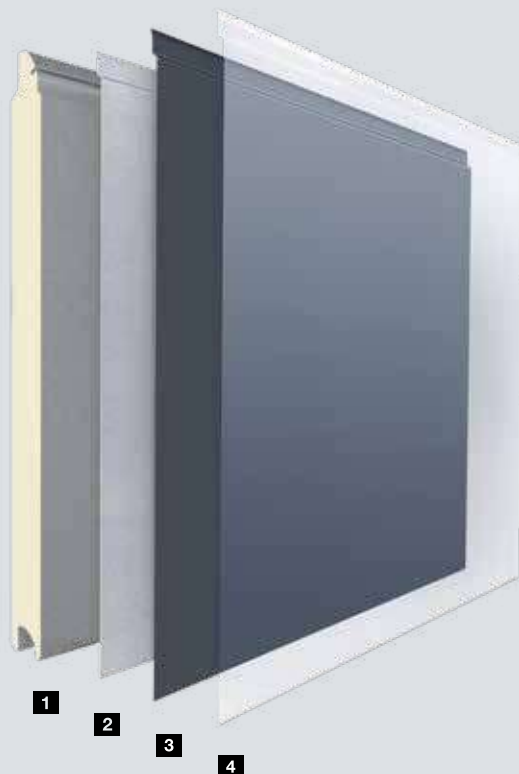
* Colores clásicos RAL, excluyendo colores nacarado y fluorescentes

Imprimaciones de protección ■ **NOVEDAD** para un aspecto de la puerta bonito y duradero

Imprimación final. El acabado de los paneles es especialmente resistente, a prueba de arañazos y repele la suciedad gracias a la laca de protección.

Imprimación final «antigrafiti» Gracias a la laca de protección sobre el acabado del panel, así como en acristalamientos, elementos de diseño, etc., los graffitis se pueden eliminar con un limpiador especial comercial.

→ Disponible para los acabados Woodgrain, Slategrain y Silkgrain.

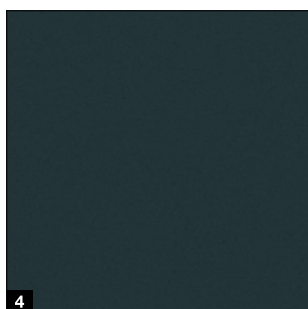


- 1 Panel sándwich
- 2 Galvanizado
- 3 Imprimación base de poliéster
- 4 Imprimación final o imprimación final «antigrafiti»

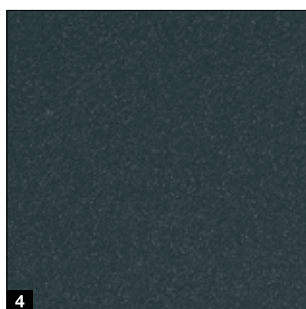
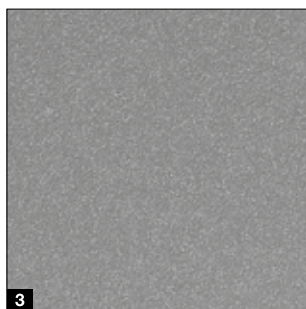
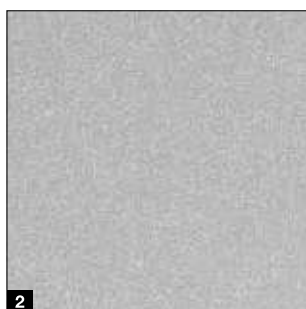
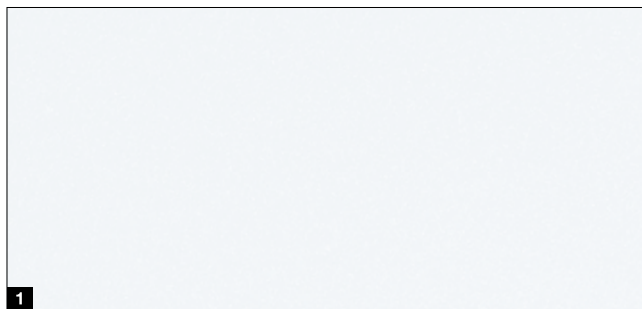
Acabados, colores, decoraciones

Sandgrain, Planar, Decograin

Sandgrain



Planar



Color estándar

1 RAL 9016 blanco tráfico

Colores preferenciales

2 RAL 9006 aluminio blanco

3 RAL 8028 marrón tierra

4 RAL 7016 Gris antracita

Color estándar

1 CH 9016 mate deluxe, blanco tráfico

Colores preferenciales

2 CH 9006 mate deluxe, aluminio blanco

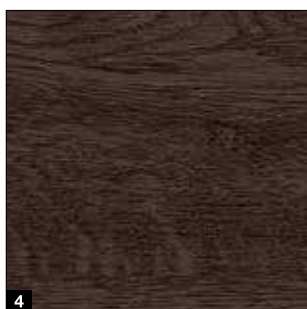
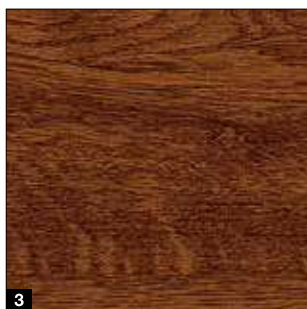
3 CH 9007 mate deluxe, aluminio gris

4 CH 7016 mate deluxe, gris antracita

5 CH 8028 mate deluxe, marrón tierra

6 CH 703 mate deluxe, antracita metálico

Decograin



Acabados Decograin

- 1 Titan Metallic CH 703: antracita con efecto metálico
- 2 Golden Oak: imitación roble marrón medio amarillento
- 3 Dark Oak: imitación roble de color nogal
- 4 Night Oak: imitación roble oscuro intenso*
- 5 Rosewood: imitación madera de color caoba*
- 6 Winchester Oak, imitación roble con nudos de color natural*

* No para LPU 67 Thermo

Solo de Hörmann

Hoja de puerta, tarja de dintel y cerco lateral del mismo aspecto en Woodgrain blanco tráfico RAL 9016



Combinación perfecta entre cerco y hoja

El armonioso aspecto de una puerta se consigue con muchos pequeños detalles: la tarja de compensación del dintel **A** se suministra siempre en aspecto a juego con los paneles. Así, todo encaja. Los cercos laterales **B** se suministran de serie en acabado Woodgrain blanco. Los revestimientos de los cercos permiten adaptar con facilidad los cercos laterales al acabado de los paneles.

* En el acabado Slategrain con acabado liso, en el acabado Duragrain en un tono de color adaptado al panel de puerta o en RAL a elección

Acabados, colores, decoraciones

Duragrain

Duragrain



Duragrain
Muy resistente
a los arañazos

A prueba de arañazos y repele la suciedad

El innovador procedimiento de impresión digital en combinación con la imprimación final con laca de protección altamente resistente solo lo encontrará en Hörmann. Esta es la base para una puerta siempre con buen aspecto.

Para las puertas Duragrain suministramos opcionalmente el revestimiento del cerco y los paneles en un color adaptado a la decoración.

- 1 Panel sándwich
- 2 Galvanizado
- 3 Imprimación base
- 4 Impresión digital innovadora
- 5 Imprimación final con laca de protección altamente resistente





- | | |
|-------------------------|--|
| 1 Hormigón | 13 Noce sorrento balsamico |
| 2 Beige | 14 Noce sorrento natur |
| 3 Moca | 15 Sapeli |
| 4 Grigio | 16 Sheffield |
| 5 Grigio scuro | 17 Teak |
| 6 Rusty Steel | 18 Used Look |
| 7 Bambus (Bambú) | 19 Walnuss Terra (Nuez terra) |
| 8 Burned Oak | 20 Walnuss colonial (Nuez colonial) |
| 9 Cherry | 21 White brushed |
| 10 Nature Oak | 22 White Oak |
| 11 Fichte (Pino) | 23 Whiteoiled Oak |
| 12 Rusty Oak | 24 Whitewashed Oak |

Tener en cuenta:

El lado interior de las puertas Duragrain se suministra generalmente en color blanco grisáceo, RAL 9002. Así, al abrir la puerta queda visible por el exterior una esbelta franja de color blanco grisáceo entre los paneles.

El cerco lateral y la tarja de dintel se suministran de serie en Woodgrain en color blanco tráfico RAL 9016. Tarja de dintel y para cerco opcional en color adaptado a la decoración o en RAL a elección.

Tiradores

Para manejo interior y exterior

Tiradores



1



2



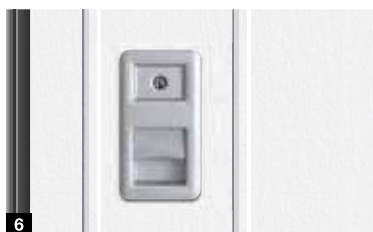
3



4



5



6

Las puertas de accionamiento manual se suministran de serie con un tirador en color aluminio blanco. De forma opcional están disponibles 3 colores adicionales.

También están disponibles estas versiones para las puertas con automatismo incluyendo la función de puerta peatonal incorporada automática.

Tiradores

- 1 Aluminio blanco RAL 9006
- 2 Blanco tráfico RAL 9016
- 3 Marrón
- 4 Aspecto de acero inoxidable cepillado

Posiciones de los tiradores

- 5 Versión estándar
- 6 Versión de ancho intermedio

Opcionalmente, tirador integrado con posibilidad de cierre y con todas las funciones de un pulsador interior vía radiofrecuencia

Mediante dos pulsadores y un regulador deslizante en el lado interior del tirador es posible:

- 1 Abrir y cerrar la puerta completamente
- 2 Accionar la función de puerta peatonal incorporada
- 3 Desconectar la señal de radiofrecuencia (posición de vacaciones)



Acristalamientos y rejillas de ventilación

Para más luz y mejor ventilación

Variantes de acristalamiento



Los acristalamientos para la parte superior de la puerta están disponibles con un acristalamiento doble transparente de material sintético o en versión translúcida. Los marcos se suministran de serie en color blanco, opcionalmente también en el color de la puerta o en RAL a elección.

Acristalamiento

- 1 Acristalamiento S0
- 2 Acristalamiento S1
- 3 Acristalamiento S2

Rejilla de ventilación



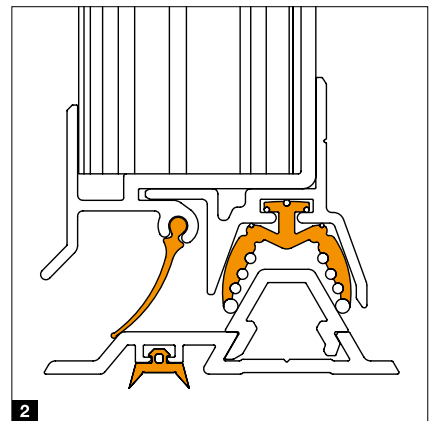
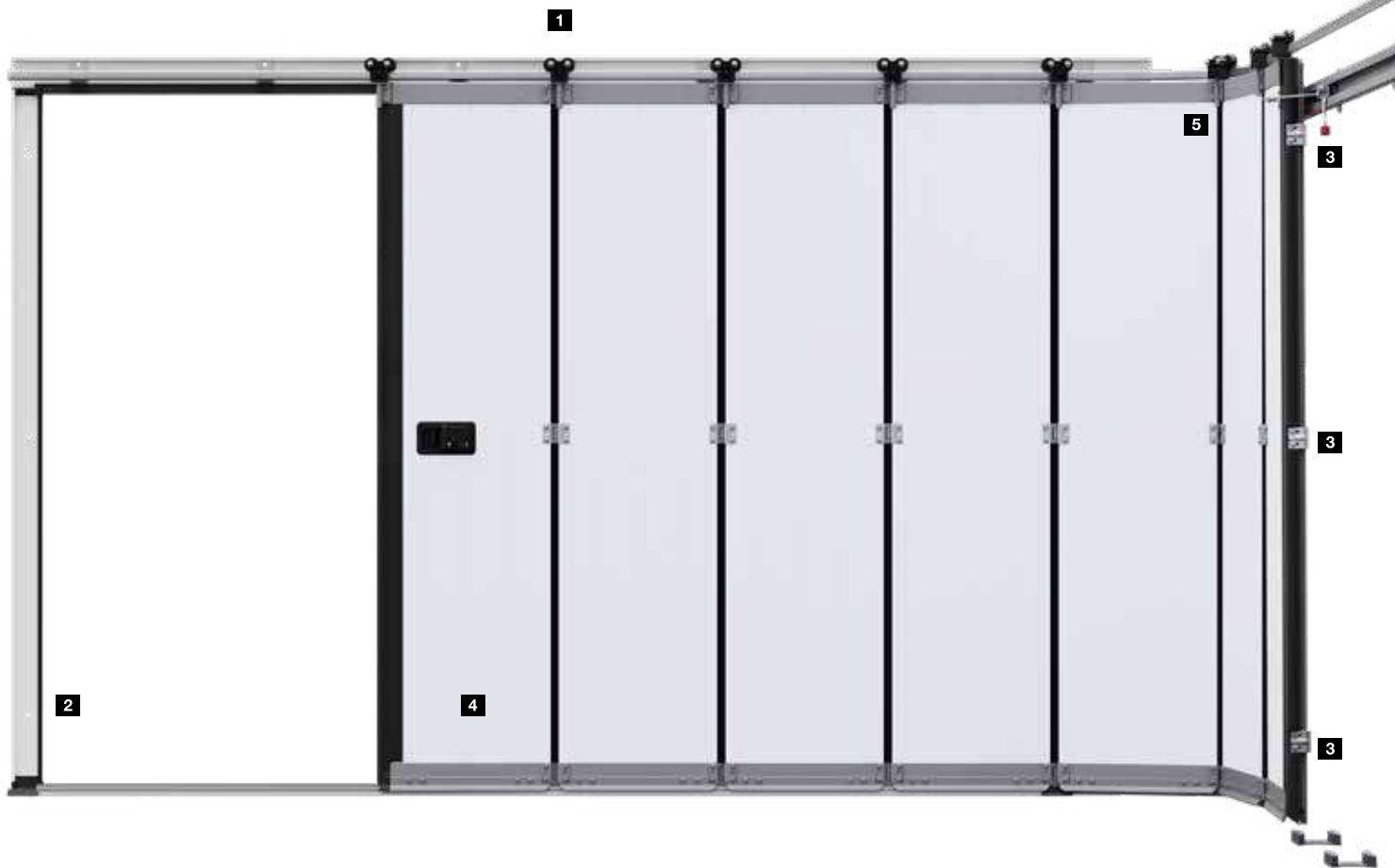
La rejilla de ventilación en la parte inferior de la puerta está disponible de serie en negro y, opcionalmente, en el color de la puerta o en RAL a elección.

Rejilla de ventilación

- 4 Sección de ventilación 40 cm² / rejilla

Equipamiento de serie

Para una función de puerta segura y duradera





Movimiento de puerta exacto

Las ruedas-guía dobles **1** de material sintético resistentes a la abrasión se desplazan de forma segura y exacta sobre el carril de aluminio, evitando que los paneles de la puerta se descarrilen. Además, garantizan un movimiento de la puerta ligero y silencioso de modo que la puerta se puede abrir fácilmente incluso mediante el accionamiento manual. Gracias a las bisagras de unión estables dispuestas en las ruedas-guía y entre los paneles, la hoja es muy estable.

Un buen sellado

Gracias al nuevo carril inferior con junta continua **2**, la puerta seccional lateral destaca por la estanqueidad al agua y la clase 2 de permeabilidad al aire.

Por ello, la puerta es perfecta para resistir a la lluvia y las hojas. Así, el garaje aguanta más tiempo limpio y no hay que limpiarlo tan a menudo. Además se reduce el riesgo de accidentes por deslizamiento.

Bloqueo seguro

Gracias a las guías superior e inferior la puerta cierra de forma exacta. Dos ganchos adicionales **3** en el extremo de la puerta unen la hoja al cerco lateral. Además, esta protección mecánica impide prácticamente el apalancamiento de la puerta. Para una protección antiintrusión aun mejor, las puertas de accionamiento manual pueden equiparse opcionalmente con un bloqueo triple en el canto de cierre.

Guiado preciso

El carril inferior de aluminio **4** guía los paneles de puerta de forma segura evitando que los paneles puedan girarse hacia los lados. Su construcción plana garantiza un acceso sin barreras.

Fácil de montar

El cerco de la puerta seccional lateral es fácil de atornillar y puede fijarse completamente en la pared del garaje. Gracias a las guías DS **5** también es posible montarlo con carriles-guía laterales dobles en espacios estrechos con un anclaje lateral de solo 140 a 450 mm. Los nuevos soportes de pared regulables permiten montar el carril lateral de forma sencilla.



Puertas peatonales laterales

Puertas peatonales laterales para garaje NT 60

Tamaños de puerta*

- Ancho (de una hoja)
990 – 1115 mm
- Ancho (de dos hojas)
1130 – 3000 mm
- Alto (de una o dos hojas)
1990 – 2183 mm

Marco de la hoja

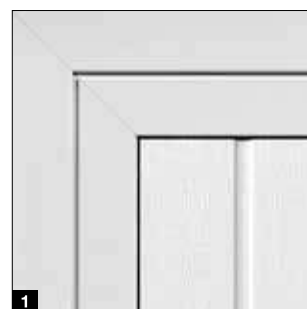
- Versión ancha (tipo de perfil 2)

Equipamiento estándar

- Perfiles de aluminio resistentes a las inclemencias meteorológicas de 60 mm de grosor en el color de los paneles o con rellenos Duragrain en uno de los tonos adaptados a la decoración **1**
- Hoja principal con juego de manillar de material sintético negro con rosetas ovaladas y cerradura de bombín **2**
- Bisagras tridimensionales regulables opcionalmente en negro, blanco o tono natural de aluminio **3**

Equipamiento opcional

- Juegos de manillar para tiradores o man. / pomo en tono natural de aluminio **4**, fundición de aluminio RAL 9016 **5**, fundición de aluminio marrón **6**, acero inoxidable cepillado **7**
- Oculta las bisagras para un aspecto de puerta elegante en las versión con cerco de bloque de aluminio **8**
- Pestillo independiente para bloquear la hoja secundaria en puertas peatonales laterales de dos hojas **9**
- Equipamiento de seguridad antiintrusión RC 2 con bloqueo triple (gatillo, pestillo, 2 ganchos de cierre) y roseta de seguridad **10**
- Puertas peatonales laterales de dos hojas con división asimétrica (sin ilustración)



* En función de la versión del cerco de hoja



Puerta de uso general MZ Thermo65

Puertas peatonales laterales de acero con rotura de puente térmico

- Hoja de puerta de 65 mm de grosor, con rotura de puente térmico y relleno de espuma dura PU
- Cerco de bloque de aluminio con rotura de puente térmico y umbral inferior con rotura de puente térmico
- Elevado aislamiento térmico con un valor $U = 0,82 \text{ W} / (\text{m}^2 \cdot \text{K})$
- Se suministra opcionalmente en la versión RC 2 como KSI Thermo46 con hoja de 46 mm de grosor



Encontrará más información en el catálogo sobre puertas de acero.

Automatismos

SupraMatic 4

Velocidad de apertura de puerta excepcional y funciones adicionales inteligentes

- Velocidad de apertura* un 40 % mayor de hasta 20 cm/s
- Manejo inteligente a través de la aplicación BlueSecur
- Cómoda ventilación del garaje
- Alto de apertura adicional
- Iluminación LED hasta 3 (SupraMatic E) o 5 veces* (SupraMatic P) más luminosa
- Programación sencilla mediante el indicador de 7 segmentos
- Carcasa del automatismo en acero de alta calidad
- Conexión con sistemas Smart Home a través de interfaz HCP incorporada de serie
- Consumo eléctrico reducido de 1 W en modo standby



BiSecur

Emisor manual de 4 pulsadores HSE 4 BS de serie, acabado rugoso negro con tapas cromadas

Automatismos para puertas de garaje	SupraMatic E	SupraMatic P
Receptor Bluetooth	integrado, activable y desactivable	integrado, activable y desactivable
Conexión bus HCP	integrada	integrada
Ciclos por día / hora	25 / 10	50 / 10
Fuerza de tracción y de presión	650 N	750 N
Fuerza máxima	800 N	1000 N
Velocidad de apertura máx.	20 cm/s	20 cm/s
Iluminación	20 LED	luz de marcha de 30 LED
Ancho de puerta máx.	6000 mm	6500 mm
Superficie de la puerta máx.	13,75 m ²	15 m ²

* En comparación con la serie 3 de ProMatic

Solo de Hörmann
Patente europea

Hörmann BlueSecur



Manejo mediante el smartphone con la aplicación BlueSecur de Hörmann

Calidad prémium a un precio atractivo

- Velocidad de apertura* un 20 % mayor de hasta 17 cm/s
- Cómoda ventilación del garaje
- Alto de apertura adicional
- Iluminación LED hasta 2 veces* más luminosa
- Conexión con sistemas Smart Home a través de interfaz HCP incorporada de serie
- Consumo eléctrico reducido de 1 W en modo standby



BiSecur

Emisor manual de 4 pulsadores HSE 4 BS de serie, acabado rugoso negro con tapas de material sintético

Automatismos para puertas de garaje

ProMatic 4

Receptor Bluetooth	opcional (HET-BLE)
Conexión bus HCP	integrada
Ciclos por día / hora	25 / 10
Fuerza de tracción y de presión	600 N
Fuerza máxima	750 N
Velocidad de apertura máx.	17 cm/s
Iluminación	10 LED
Ancho de puerta máx.	5000 mm
Superficie de la puerta máx.	11,25 m ²

Complementos

Emisores manuales



HS 5 BS

4 funciones de pulsador más pulsador de consulta, acabado de brillo intenso en negro o blanco



HS 5 BS

4 funciones de pulsador más pulsador de consulta, acabado estructurado en negro mate



HS 4 BS

4 funciones de pulsador, acabado estructurado en negro mate



HS 1 BS

1 función de pulsador, acabado estructurado negro mate



HSE 1 BS

1 función de pulsador, incluye anilla para llavero, acabado estructurado negro mate



HSE 4 BS

4 funciones de tecla, incluye anilla para llavero, acabado estructurado negro mate con tapas de material sintético negro mate o cromadas



HSE 4 BS

4 funciones de tecla, incluye anilla para llavero, acabado de brillo intenso con tapas cromadas, colores (fig. desde la izquierda): gris antracita, Frozen Grey, Classic Grey, Carbon, Plata ■ **NOVEDAD**



HSD 2-C BS

Acabado cromado brillante, 2 pulsadores de función, también utilizable como llavero



HSZ 1 BS

1 pulsador de función, para insertar en el encendedor del automóvil



Estación para emisor manual

Acabado brillante negro o blanco, acabado estructurado negro mate para HS 5 BS, HS 4 BS, HS 1 BS



Soporte del emisor manual

Para montaje en la pared o fijación en la visera de su coche, transparente, para HS 5 BS, HS 4 BS, HS 1 BS, así como HSE 1 BS y HSE 4 BS



Encontrará el programa completo de accesorios en el catálogo Automatismos para puertas de garaje y portones de entrada.



**Pulsador codificado
vía radiofrecuencia
FCT 3 BS**

Para 3 funciones, con pulsadores iluminados, posibilidad de montaje empotrado y saliente, carcasa de material sintético en gris luminoso RAL 7040 (también se puede adquirir con 10 funciones y tapa abatible, pintado en aluminio blanco RAL 9006)



**Pulsador codificado
vía radiofrecuencia
FCT 10 BS**

Para 10 funciones, con pulsadores iluminados y tapa abatible, posibilidad de montaje empotrado y saliente, carcasa de material sintético pintada en aluminio blanco RAL 9006



**Lector dactilar
por radiofrecuencia
FFL 25 BS**

Para 2 funciones, hasta 25 huellas dactilares, con tapa abatible, posibilidad de montaje empotrado y saliente, carcasa de material sintético pintada en aluminio blanco RAL 9006



**Pulsador interior
por radiofrecuencia
FIT 5 BS**

4 pulsadores de función más pulsador de consulta, carcasa de material sintético en blanco puro RAL 9010

Pulsador



**Pulsador interior por
radiofrecuencia
FIT 2-1 BS**

Para 2 funciones, posibilidad de conexión de máx. 2 elementos de mando mediante cable, p. ej., contactor de llave, carcasa de material sintético en blanco puro RAL 9010



**Pulsador interior
IT 1b-1**

Pulsador grande e iluminado para abrir cómodamente la puerta, carcasa de material sintético en blanco puro RAL 9010



**Pulsador transpondedor
TTR 1000-1**

Para 1 función, para 1000 llaves programables, volumen de suministro: 1 llave y 1 tarjeta (unidades adicionales bajo pedido), carcasa de cinc modelada a presión en aluminio blanco RAL 9006



**Pulsadores codificados
CTP 3-1**

Para 3 funciones, con inscripción iluminada y superficie táctil en negro, carcasa de cinc modelada a presión en blanco aluminio RAL 9006



**Pulsadores codificados
CTV 3-1**

Para 3 funciones, especialmente robusto gracias a teclado de metal, carcasa de cinc modelada a presión en aluminio blanco RAL 9006 con panel de acero inoxidable



**Lector dactilar
FL 150**

Para 2 funciones, control mediante huella dactilar, se pueden memorizar hasta 150 huellas dactilares, carcasa de cinc modelada a presión en aluminio blanco RAL 9006 con panel de acero inoxidable



**Contactor de llave
1 STUP 50
2 STAP 50**

En versión empotrada y saliente, incl. 3 llaves, carcasa de cinc modelada a presión en aluminio blanco RAL 9006 con panel de acero inoxidable



Sensor climático interior HKS I

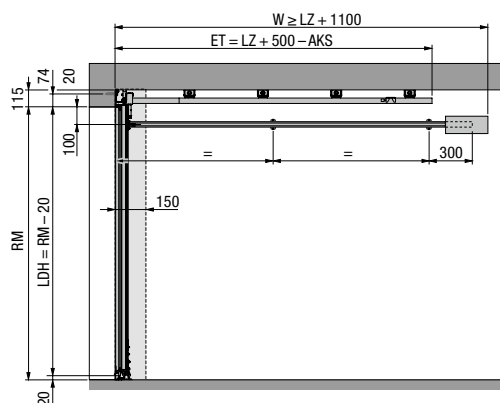
Para controlar la humedad del aire y la ventilación automática del garaje, carcasa de material sintético en blanco puro RAL 9010

Medidas y datos técnicos

HST 42

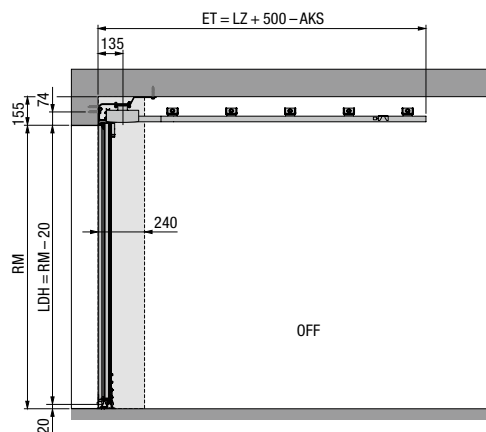
Automatismo montado en la pared

Sección vertical



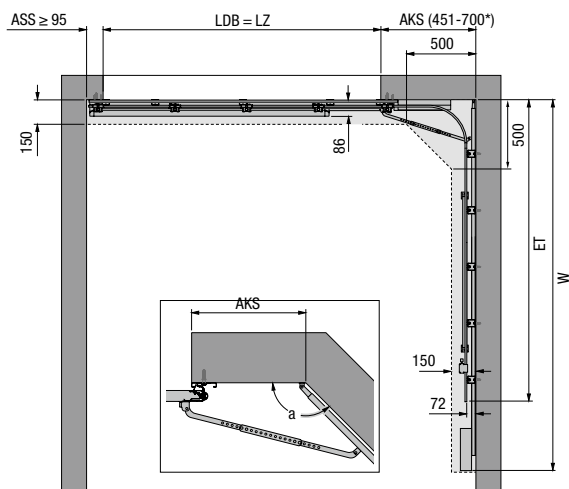
Automatismo montado en el techo

Sección vertical



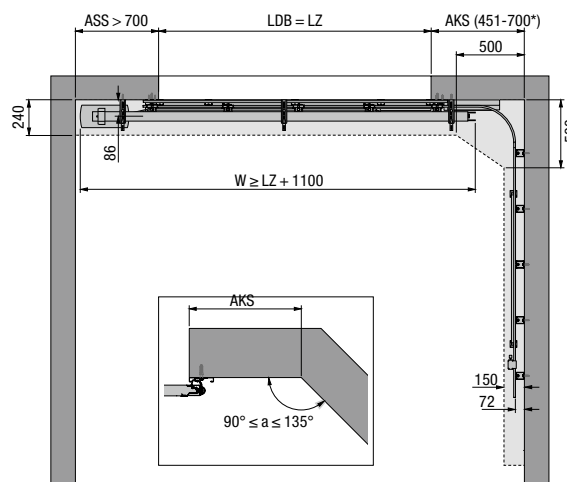
Guías ES (carril sencillo, automatismo montado en la pared)

Sección horizontal



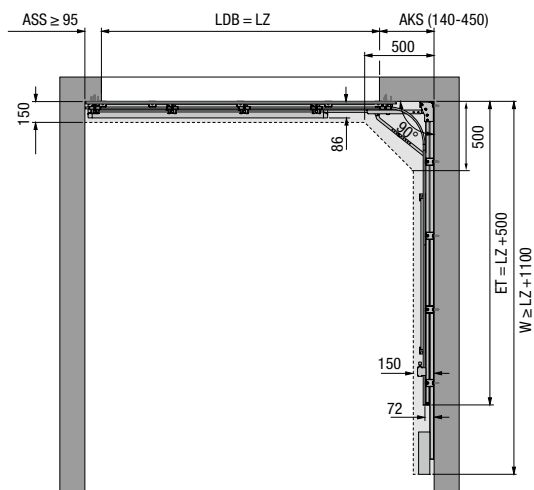
Guías ES (carril sencillo, automatismo montado en el techo A)

Sección horizontal



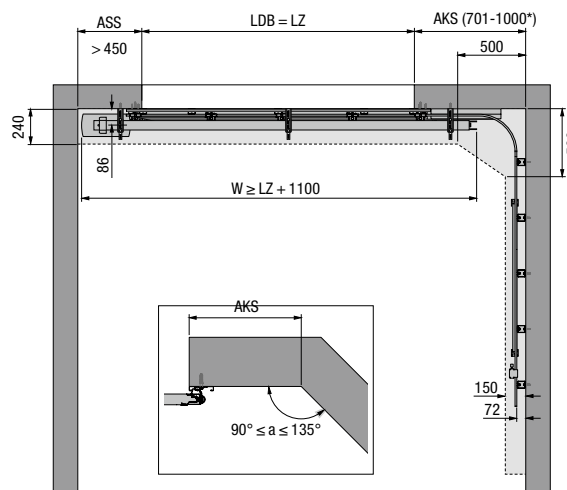
Guías DS (carril doble, automatismo montado en la pared)

Sección horizontal



Guías ES (carril sencillo, automatismo montado en el techo B)

Sección horizontal



Experimente la auténtica calidad de Hörmann en obra nueva y modernización

Con Hörmann podrá hacer la mejor planificación en todos los ámbitos. Las soluciones cuidadosamente adaptadas entre sí le ofrecen productos de máxima calidad con elevada funcionalidad en todos los ámbitos.

PUERTAS DE GARAJE. AUTOMATISMOS PARA PUERTAS Y CANCELAS. PUERTAS DE ENTRADA A VIVIENDA. PUERTAS DE INTERIOR. PUERTAS DE ACERO. CERCOS.



Las puertas reproducidas están dotadas en parte de equipamientos especiales y no corresponden siempre a la versión estándar. Por motivos técnicos de impresión, los colores y acabados representados en las ilustraciones no son vinculantes. Copyright. Prohibida la reproducción íntegra o parcial sin nuestra autorización. Reservado el derecho a modificaciones.